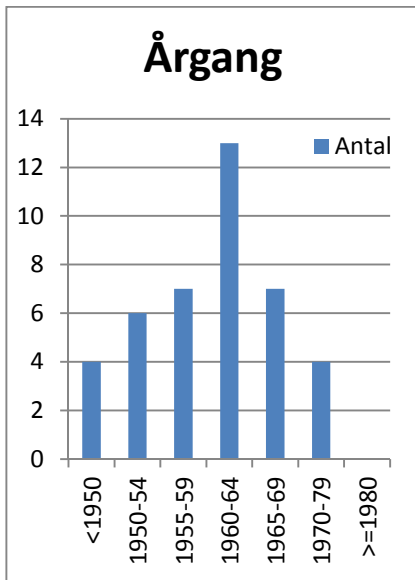


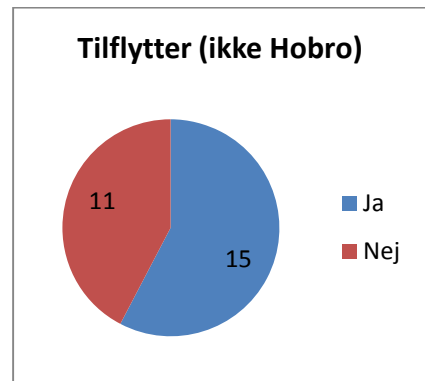
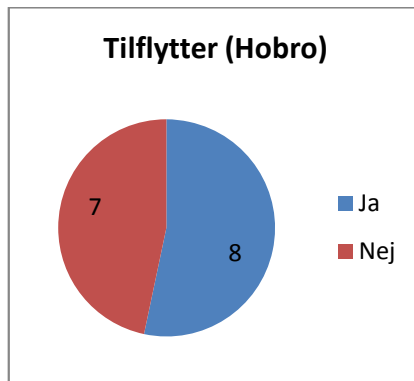
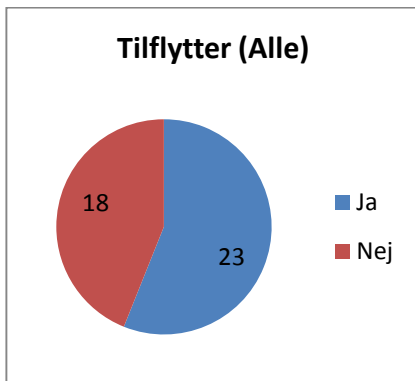
Spørgsmål 1:

” Hvornår er du født (årstal)?



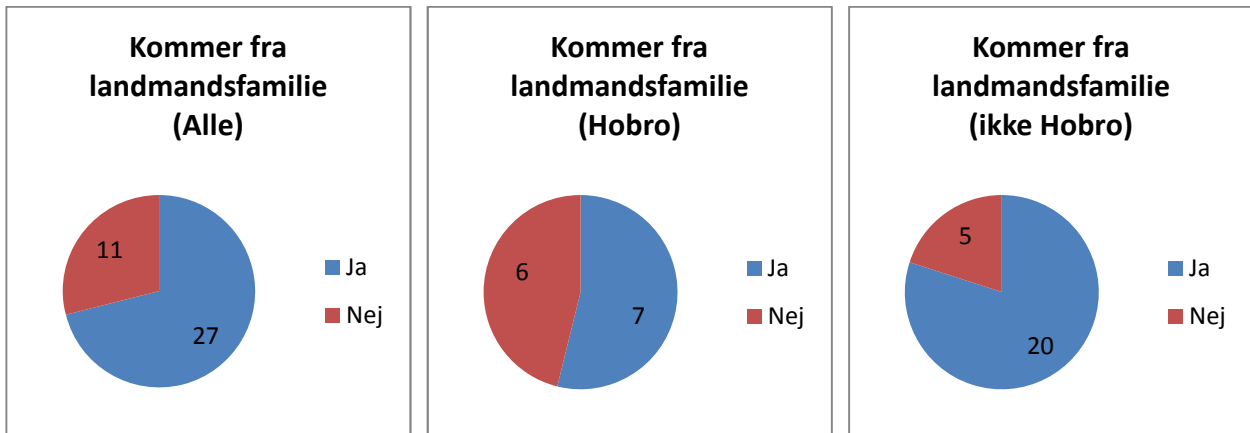
Spørgsmål 2:

” Er du tilflytter til området?



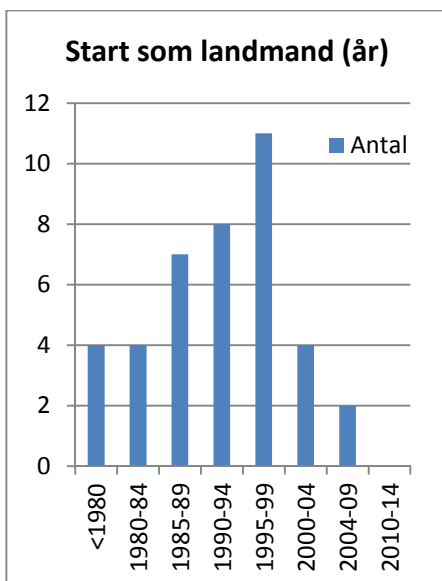
Spørgsmål 3:

” Kommer du fra en landmandsfamilie?



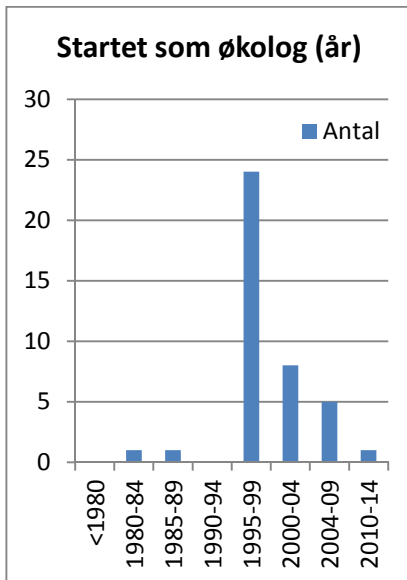
Spørgsmål 4a:

” Hvilket år startede du som landmand?



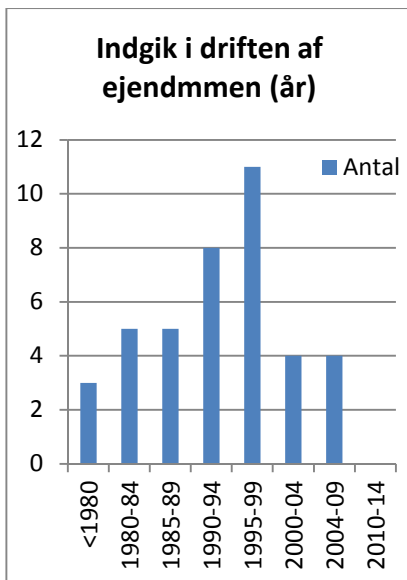
Spørgsmål 4b:

” Hvilket år startede du som økolog?



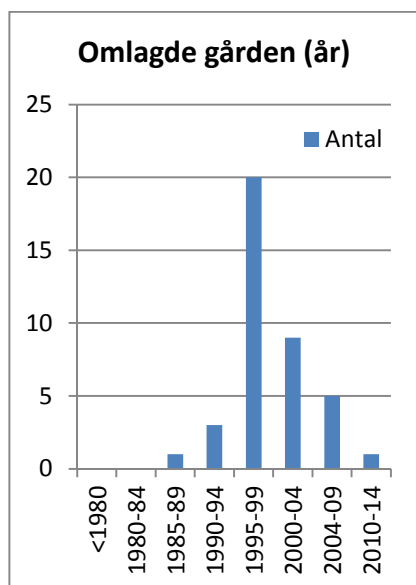
Spørgsmål 5a:

” Hvornår gik du ind i driften af ejendommen?



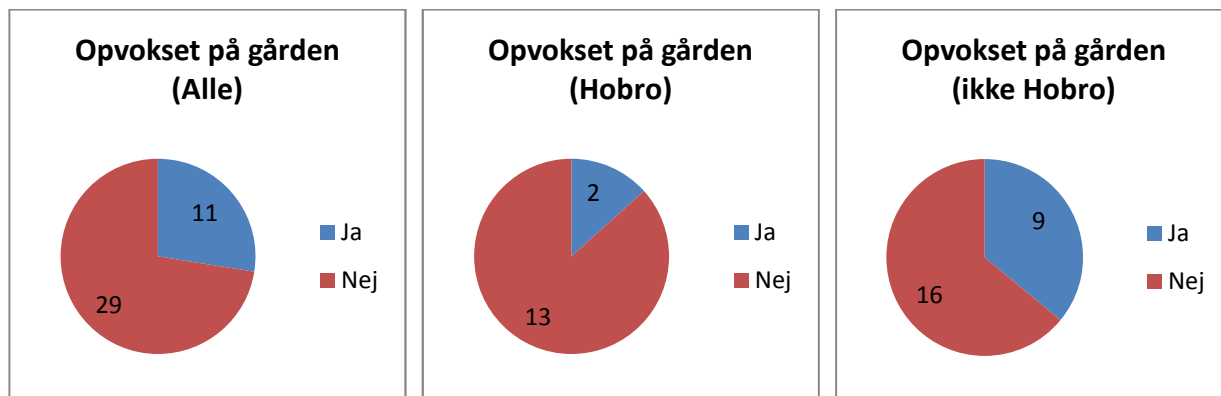
Spørgsmål 5b:

” Hvornår begyndte omlægningen af ejendommen?



Spørgsmål 6:

” Er du opvokset på gården?



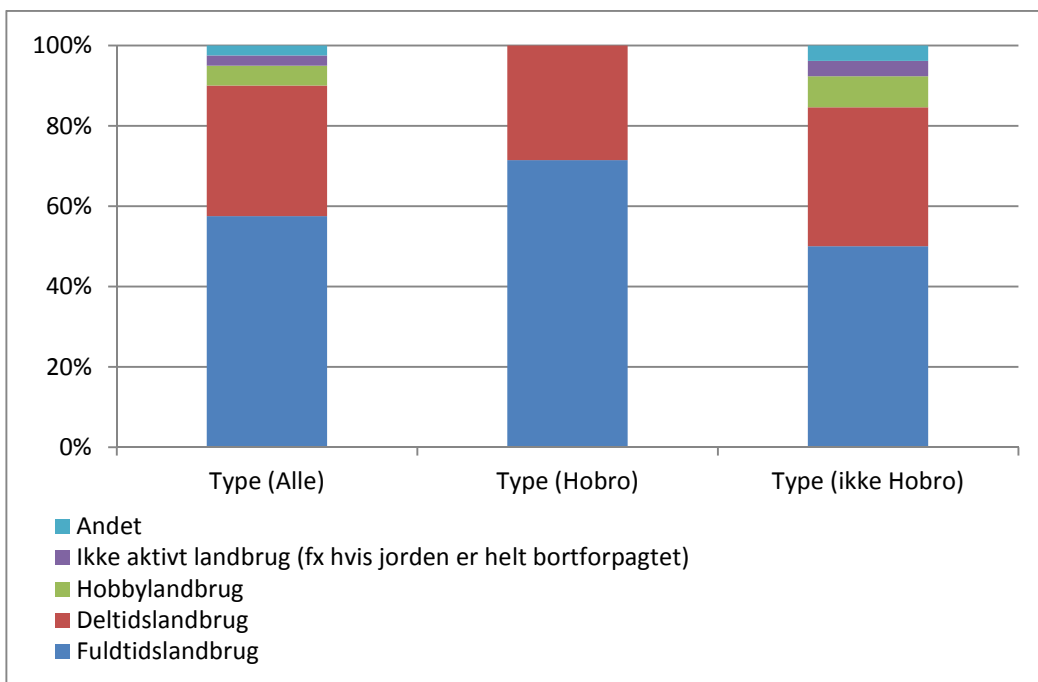
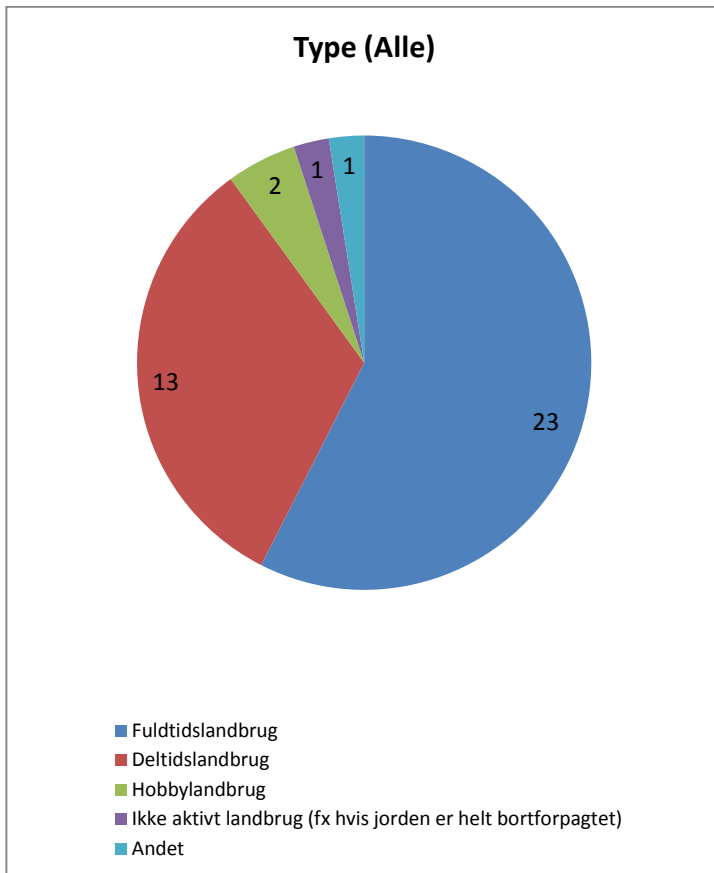
Spørgsmål 7:

” Har du overtaget ejendommen efter at den var omlagt?

3 har svaret "Ja"

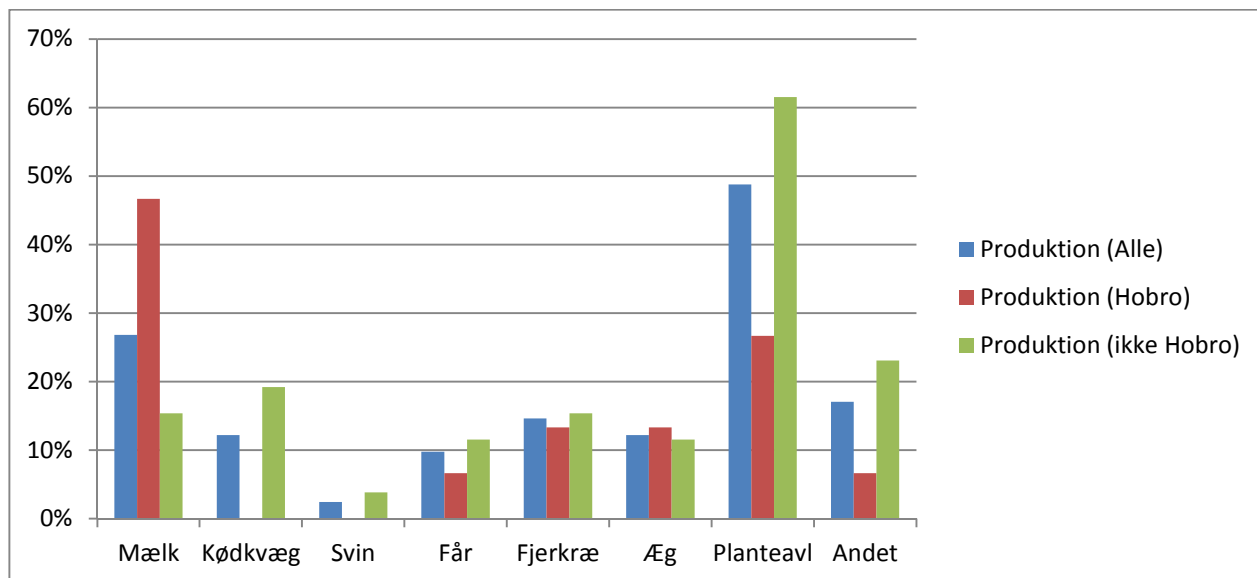
Spørgsmål 8:

” Vil du betragte dit landbrug som?



Spørgsmål 9:

» Hvad er den væsentligste produktion på ejendommen? (sæt flere kryds hvis det bedre beskriver ejendommen)



NB: summen af produktionen i hver af serierne overstiger 100%, idet nogle af producenterne har sat 2 eller 3 kryds. Søjlen viser således den andel af landmændene, hvor den pågældende produktion indgår.

Antallet af Hobro-tilknyttede producenter er 15, og ikke-Hobro-tilknyttede 26, i alt (Alle) 41.